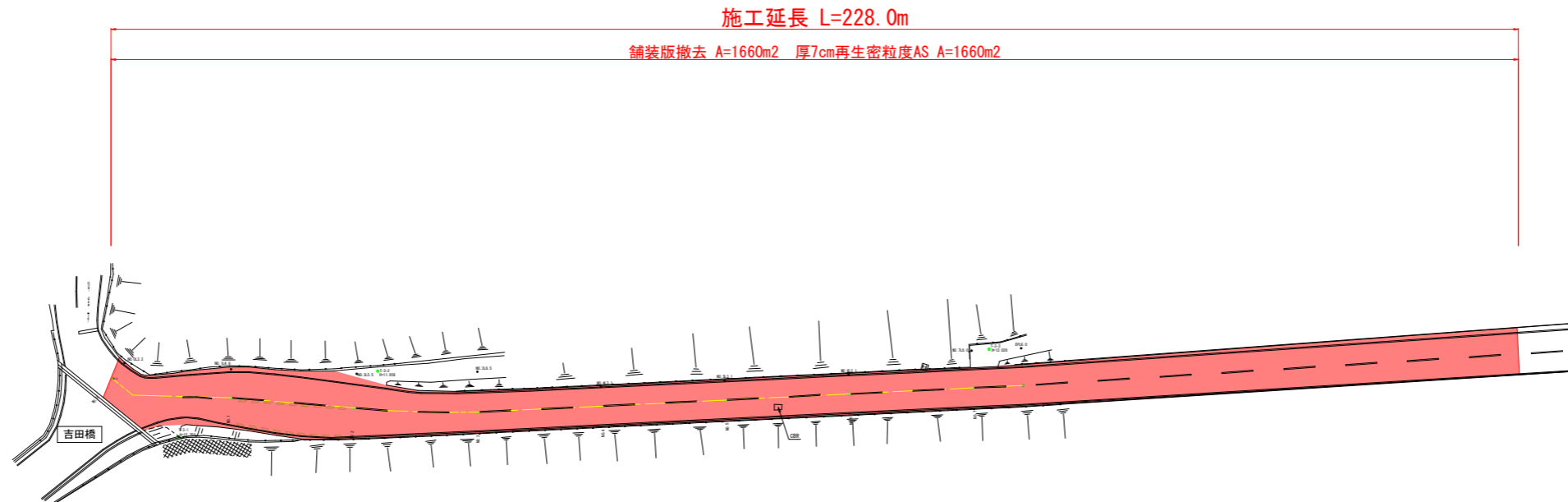
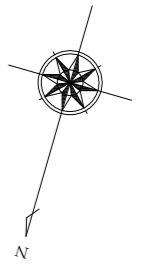


計 画 平 面 図 S=1:500

新浜勝浦線(上り下り)
徳島市多家良町北開



基準点座標一覧表

点名	X座標	Y座標	標高
T-3-1	549.690	621.627	12.356
T-3-2	530.655	593.727	11.959
T-3-3	500.000	550.000	12.028

※標高は国土地理院による。

中心線座標一覧表

点名	X座標	Y座標
NO.0	543.632	634.560
IP.1	545.292	630.634
NO.1	541.370	615.394
IP.2	541.282	615.053
NO.2	537.408	595.791
IP.3	536.342	590.493
IP.4	533.849	580.830
NO.3	532.530	576.496
IP.5	532.426	576.056
NO.4	526.077	557.476
NO.5	519.610	538.550
NO.6	513.143	519.623
NO.7	506.676	500.699
EP	504.089	493.129

中心線控杭一覧表

点名	X座標	Y座標
NO.0L3.2	540.685	633.314
NO.1L4.6	536.915	616.540
NO.2L5.5	532.016	596.975
NO.3L6.5	526.300	578.261
NO.4L3.1	523.144	558.478
NO.5L3.1	516.676	539.553
NO.6L3.1	510.209	520.627
NO.7L6.0	503.999	502.639
EPL6.0	498.411	495.069

実施設計図面

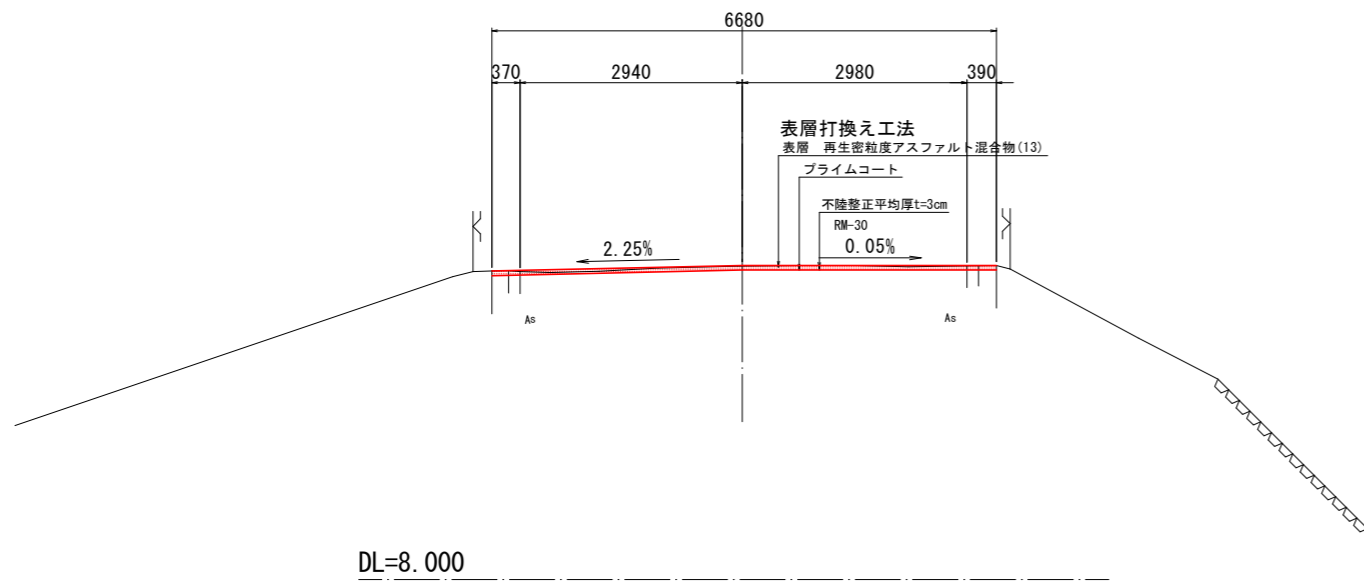
工事名	R1徳土 新浜勝浦線 徳・多家良 舗装工事		
路線名等	新浜勝浦線		
工事箇所	徳島市多家良町北開		
図面名	計画平面図		
縮尺	1:500	図面番号	1/3
会社名			
事業者名	徳島県東部県土整備局徳島庁舎		

舗装詳細図

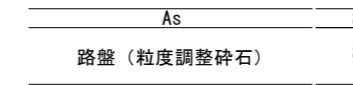
標準断面図

SC=1:50

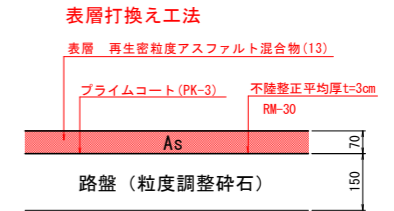
NO.5付近



現況舗装構成 S=1:10

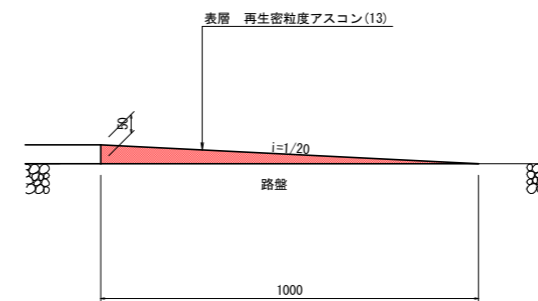


計画舗装構成 S=1:10

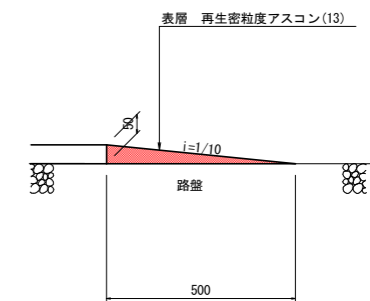


舗装段差すり付け詳細図 S=1:10

本線部すり付け



支道・路肩部すり付け



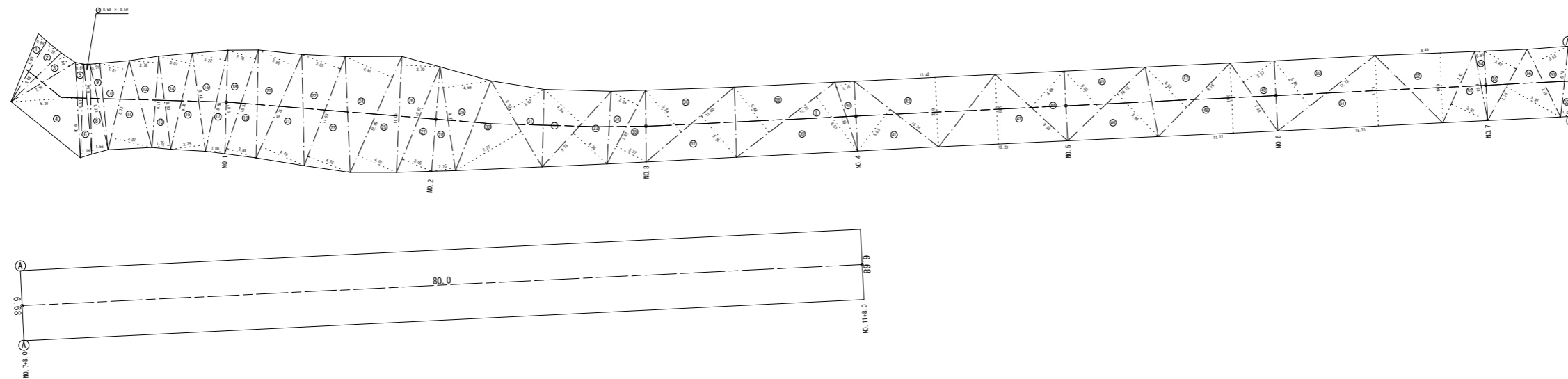
実施設計図面

工事名	R1徳土 新浜勝浦線 徳・多家良 舗装工事		
路線名等	新浜勝浦線		
工事箇所	徳島市多家良町北開		
図面名	標準断面図 舗装詳細図		
縮尺	図示	図面番号	2 / 3
会社名			
事業者名	徳島県東部県土整備局徳島庁舎		

地番	底辺	高さ	積面積
6.96	0.90	0.90	6.27000
6.68	1.76	1.76	11.75680
7.16	1.48	1.48	10.59680
9.08	6.30	6.30	57.20400
9.08	0.80	0.80	7.29400
8.91	1.06	1.06	9.44400
8.59	0.59	0.59	5.06810
8.56	1.56	1.56	13.35360
8.33	0.91	0.91	7.58030
8.72	2.67	2.67	23.28440
8.72	4.01	4.01	34.95720
8.71	2.76	2.76	24.03960
8.93	1.75	1.75	15.62750
9.39	3.07	3.07	26.82730
9.44	3.25	3.25	30.68000
9.86	3.22	3.22	31.74920
9.87	1.86	1.86	16.35820
10.38	2.76	2.76	26.64800
10.38	2.95	2.95	28.62100
10.75	3.96	3.96	42.57000
10.75	4.49	4.49	48.28750
11.08	3.03	3.03	27.54440
11.08	4.32	4.32	37.86560
12.08	4.91	4.91	42.31200
12.08	4.01	4.01	33.24080
11.05	3.70	3.70	33.88500
10.87	3.05	3.05	26.53500
9.97	2.25	2.25	20.43250
9.97	4.59	4.59	41.78230
9.52	7.27	7.27	62.21040
9.52	3.92	3.92	33.31840
9.73	4.84	4.84	42.69200
9.73	4.36	4.36	38.42200
7.92	2.64	2.64	22.49280
7.92	3.22	3.22	26.50240
11.00	5.24	5.24	45.64000
11.00	5.23	5.23	45.53000
11.75	5.44	5.44	47.22000
11.75	6.51	6.51	55.82500
6.89	1.78	1.78	15.76420
10.16	5.03	5.03	43.10480
13.42	6.62	6.62	56.84400
12.29	6.63	6.63	57.08270
9.35	4.68	4.68	40.75800
10.18	5.03	5.03	43.10480
10.18	5.66	5.66	49.01800
9.78	5.52	5.52	47.40000
11.37	6.67	6.67	57.37900
7.90	3.57	3.57	28.20300
11.72	5.48	5.48	47.55600
15.73	6.71	6.71	57.04300
9.49	6.64	6.64	56.01900
7.41	3.81	3.81	30.82200
6.68	0.91	0.91	7.58030
7.35	3.49	3.49	27.04700
7.75	5.91	5.91	50.82500
7.19	3.63	3.63	30.99700
6.78	1.03	1.03	8.98340
合計			2345.07940
合計面積 1-58			1122.53000
地積 1-58			1122.53
No. 7+8.0-No. 11+8.0	W6.68+8.0	D-534.4m2	534.40
合計			1656.93

舗装展開図 S=1:250

新浜勝浦線(上り下り)
徳島市多家良町北開



実施設計図面

工事名	R1徳土 新浜勝浦線 徳・多家良 舗装工事		
路線名等	新浜勝浦線		
工事箇所	徳島市多家良町北開		
図面名	舗装展開図		
縮尺	1:250	図面番号	3 / 3
会社名			
事業者名	徳島県東部県土整備局徳島庁舎		